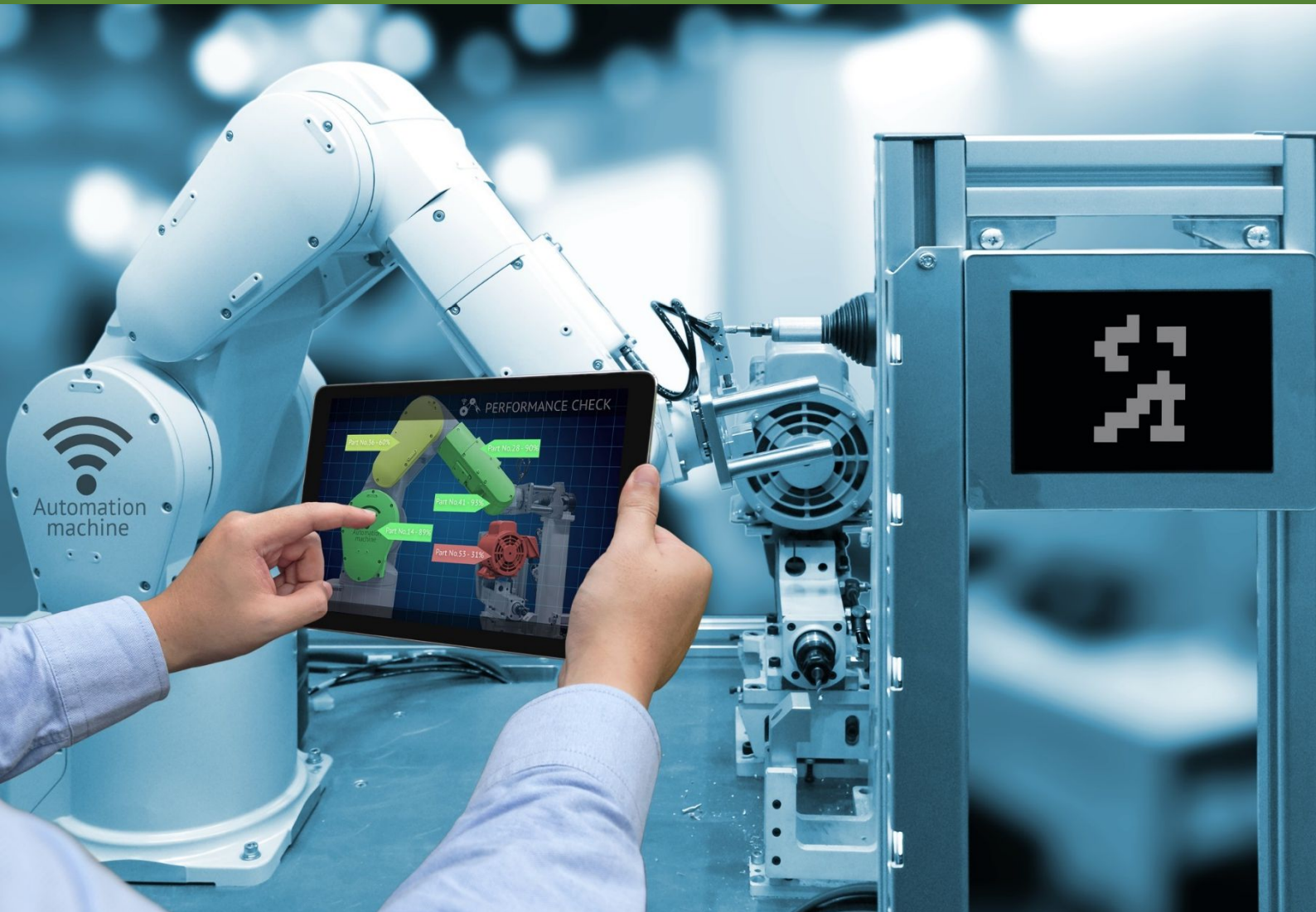
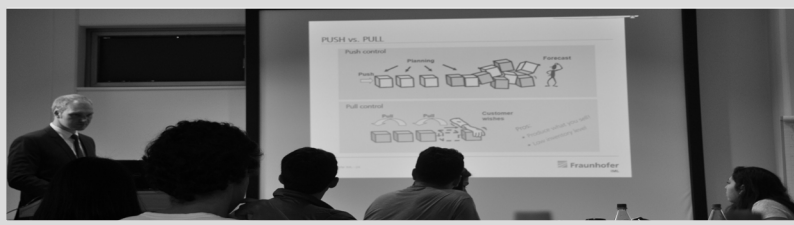


Innovación Made in Germany 2017 - 1





La Industria Alemana Abre sus Puertas

ProLog I En agosto del 2016 los estudiantes de la Universidad de Lima participaron en el programa ProLog - Programa de Innovación y Tecnología de la Producción y Logística - organizado por IPL Consulting en coordinación con la Cámara de Comercio e Industria Peruano-Alemana y el Fraunhofer IML Dortmund. Los participantes vivieron una gran experiencia y conocieron las mejores prácticas de los procesos productivos y logísticos en Alemania



Delegación ProLog 2016 en el Fraunhofer IML Dortmund

En el Programa ProLog que se llevó a cabo del 30 de julio al 06 de agosto del 2016 participaron 17 estudiantes acompañados de 2 docentes de la facultad de Ingeniería Industrial, quienes tuvieron la oportunidad de vivir las mejores prácticas de los procesos productivos y logísticos en Alemania. Durante el programa conocieron el Fraunhofer IML Dortmund, centro de investigación logístico más grande de Europa, además visitaron empresas alemanas de mayor tecnología, y se actualizaron con el know-how alemán y sus tendencias. El programa estuvo enfocado en los temas Lean Manufacturing, Lean Supply Chain Management e Industria 4.0.

Fraunhofer IML Dortmund, centro de investigación logístico más grande de Europa

El programa ProLog 2016 se inició con dos días en el Fraunhofer IML Dortmund. Con los expertos del centro de investigación logístico los estudiantes realizaron el juego de simulación Lean Manufacturing, en el cual se les mostró a los estudiantes cómo aplicar los métodos Lean en la práctica. Phd. Nicolás Salazar, profesor de la Universidad de Lima (Perú), comentó sobre el juego de simulación: **“A los estudiantes y a nosotros como docentes nos pareció muy didáctico el taller que se realizó en el Instituto Fraunhofer sobre la simulación de una línea de producción para determinar la aplicación de mejoras posibles que hagan el proceso más eficiente.”** Otros temas dentro del programa del Fraunhofer IML fueron los workshops Lean Manufacturing y Lean Supply Chain Management la presentación

de los proyectos highlight del instituto, la visita a los laboratorios y la visita a la Universidad Técnica de Dortmund.



Profesor de la Universidad de Lima, Phd. Nicolás Salazar

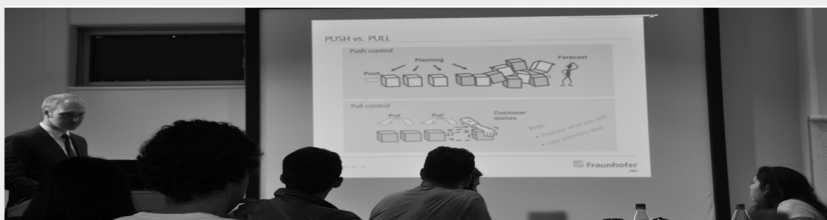
Visitas Técnicas Especializadas

Durante el programa los participantes visitaron tres reconocidas empresas alemanas. Visitaron la empresa Krombacher, cervecera más grande y destacada en Alemania, la firma

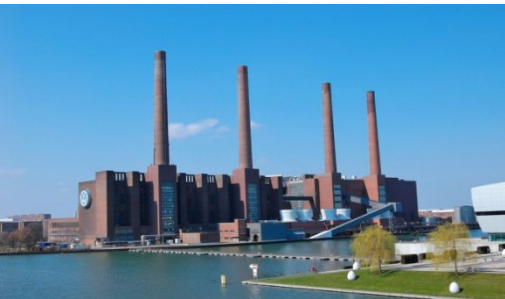


Visita a la Cervezera Krombacher

MENNEKES, fabricante de productos electrónicos con un alto nivel de aplicación Lean Manufacturing, y al Consorcio Volkswagen, empresa automotora más grande de Europa y uno de los más grandes a nivel mundial. Phd. Nicolás Salazar: **„La selección de las empresas fue muy adecuada, permitió apreciar la aplicación prác-**



tica a los conocimientos teóricos sobre Lean Manufacturing y Logística, así como el grado de desarrollo tecnológico que ha alcanzado Alemania en los diferentes tipos de industria.“

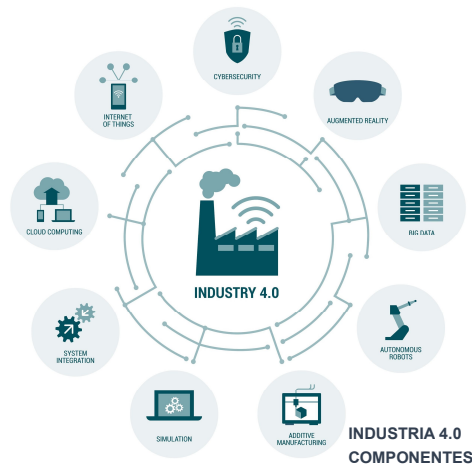


Visita a la Automotora Volkswagen

Industria 4.0 por IPL Consulting

EL programa se cerró con la presentación del tema Industria 4.0 – Cuarta Revolución Industrial - desarrollada por M.Sc. Ing. Pedro Iparraguirre, gerente de la consultora IPL Consulting. El tema se seleccionó con la intención de presentar lo que caracteriza la industria alemana desde la feria tecnológica más importante en Alemania – Feria de Hannover – en el 2011. La Industria 4.0 conocida como la fábrica del futuro tiene como objetivo central organizar procesos eficientes y transparentes. Ésta

abarca la conexión e interacción; hombre-máquina, digitalización y análisis en tiempo real de toda la cadena de suministro.



Programas a Futuro

Concluyendo el programa ProLog 2016, IPL Consulting en conjunto con el Fraunhofer IML Dortmund y las Cámaras Alemanas inició inmediatamente la planificación del programa ProLog 2017. A causa de la gran repercusión y satisfacción de los participantes en el 2017 el programa ProLog y también los otros programas de IPL Consulting serán similares en esta y en otras áreas de ingeniería – tanto como para instituciones y empresas. Phd. Nicolás Sala-

zar comentó: “El trabajo en conjunto con IPL Consulting fue muy satisfactorio, ya que la empresa IPL siempre mostró seriedad y preocupación por el cumplimiento de lo ofrecido, así como por la satisfacción y seguridad de los estudiantes participantes.“

IPL Consulting como Socio Estratégico

IPL Consulting es una consultora internacional con sede en Alemania. Con los viajes (académicos) empresariales IPL Consulting se ha propuesto que los actuales conocimientos y tendencias en la producción y logística de Alemania sean transmitidos a la industria sudamericana. Si ustedes también tienen en la mira ampliar su know-how con conocimientos de expertos alemanes con gusto puede contactarse con nosotros o preguntar por nosotros en la Cámara de Comercio e Industria Alemana (AHK) de su país, y les desarrollamos una propuesta individualizada.

IPL Consulting
info@ipl-consulting.eu
Telf.: +49 271-77007822
www.ipl-consulting.eu

El Fraunhofer IML Dortmund y su Experimento Revolucionario en la Intralogística

El Fraunhofer IML Dortmund es el centro de investigación logístico más grande de Europa. En él laboran 260 científicos y 250 estudiantes académicos en todos los campos de la logística y del Supply Chain Management, proporcionando soluciones individuales e innovadoras o plan pilotos para diversos sectores y empresas.

Desde el año 2011 el Fraunhofer IML viene desarrollando el experimento más grande y revolucionario en la inteligencia artificial de la logística interna, conocido como „LivingLab Zellulare Transportsysteme“. Con la intención de obtener un flujo de materiales flexibilizado numerosos pequeños vehículos inteligentes de transporte reemplazan la tecnología de transporte de materiales construída de forma mazisa e inflexible. El Fraunhofer IML toma como modelo la inteligencia de los enjambres del mundo animal y hace posible que los vehículos autónomos puedan comunicarse entre ellos y ponerse de acuerdo en la planificación de sus recorridos. El objetivo central de estos experimentos es la investigación y el desarrollo continuo de una logística interna autónoma que se controle a sí misma, y de productos que se adapten a las exigencias del concepto y de una puesta en marcha Industria 4.0.



LivingLab Zellulare Transportsysteme – Vehículos de Transporte Inteligente – Fuente: Fraunhofer IML



IPL Consulting

info@ipl-consulting.eu

www.ipl-consulting.eu

Tel.: +49 27177007822

WhatsApp: +49 17661554714